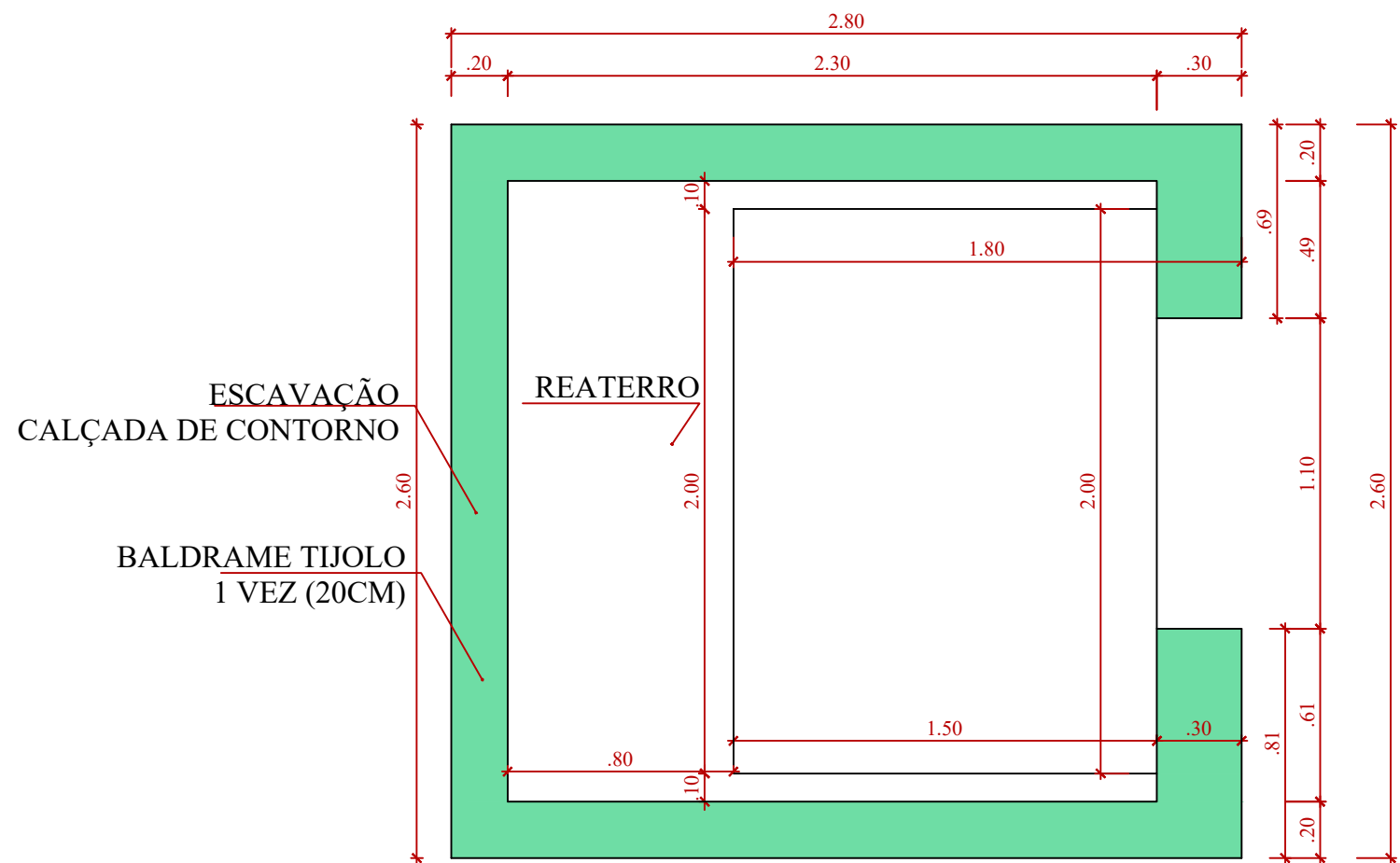
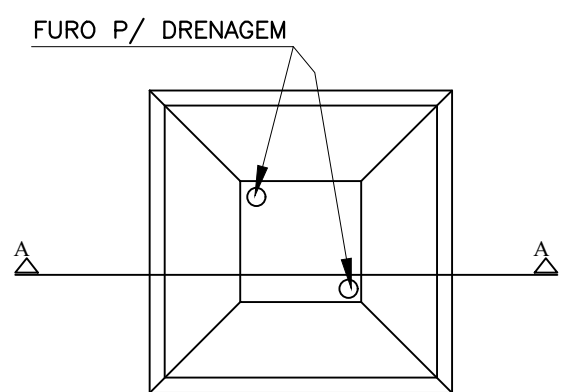


DETALHE ESCAVAÇÃO E REATERRO  
ESCALA 1/25

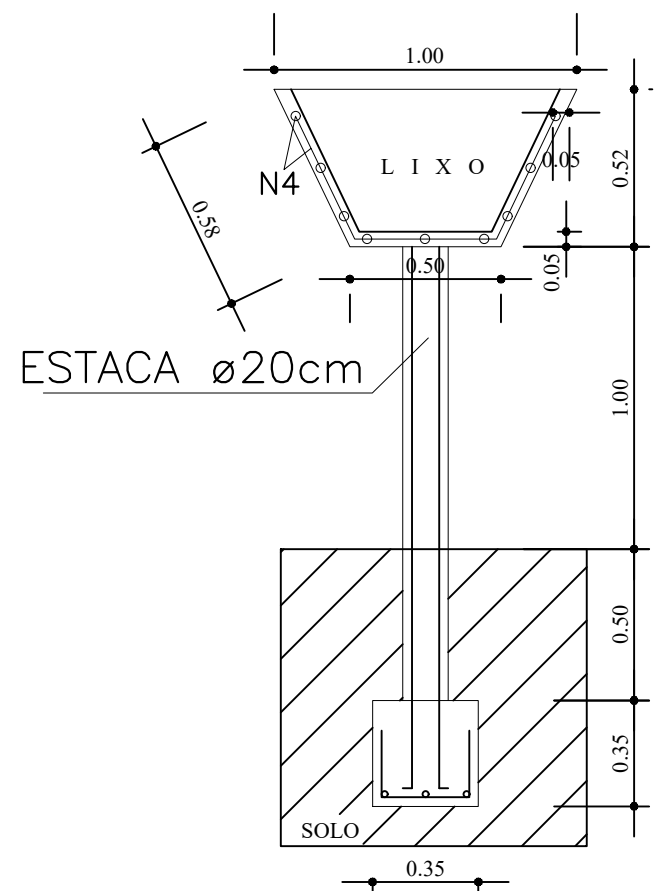
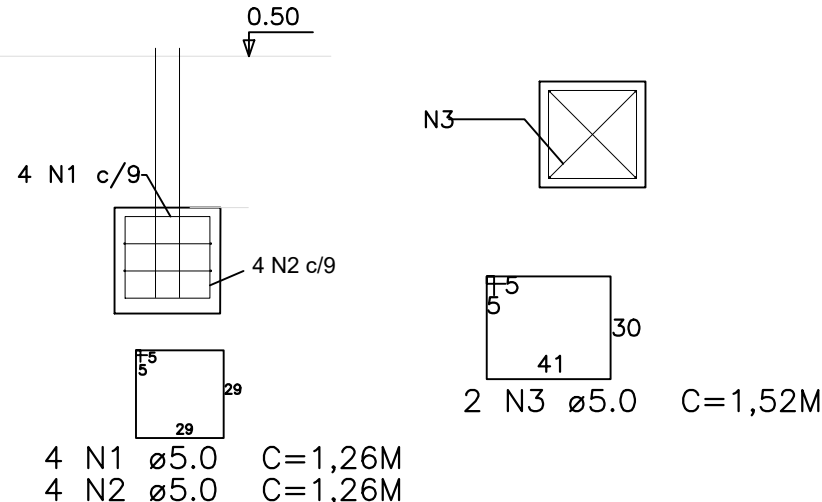


DETALHE ESCAVAÇÃO E REATERRO  
ESCALA 1/25



VISTA SUPERIOR - LIXEIRA

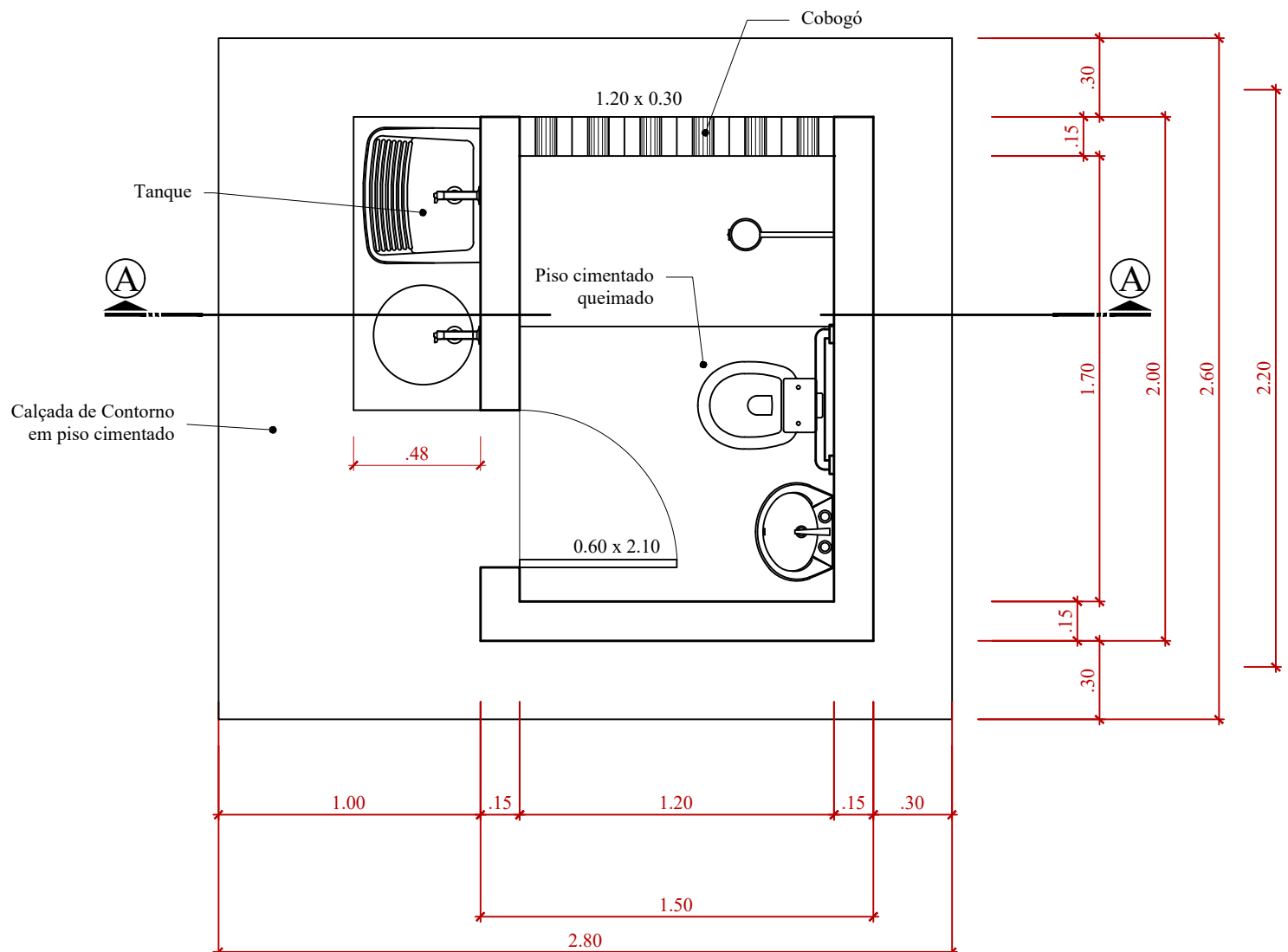
DETALHES BLOCO



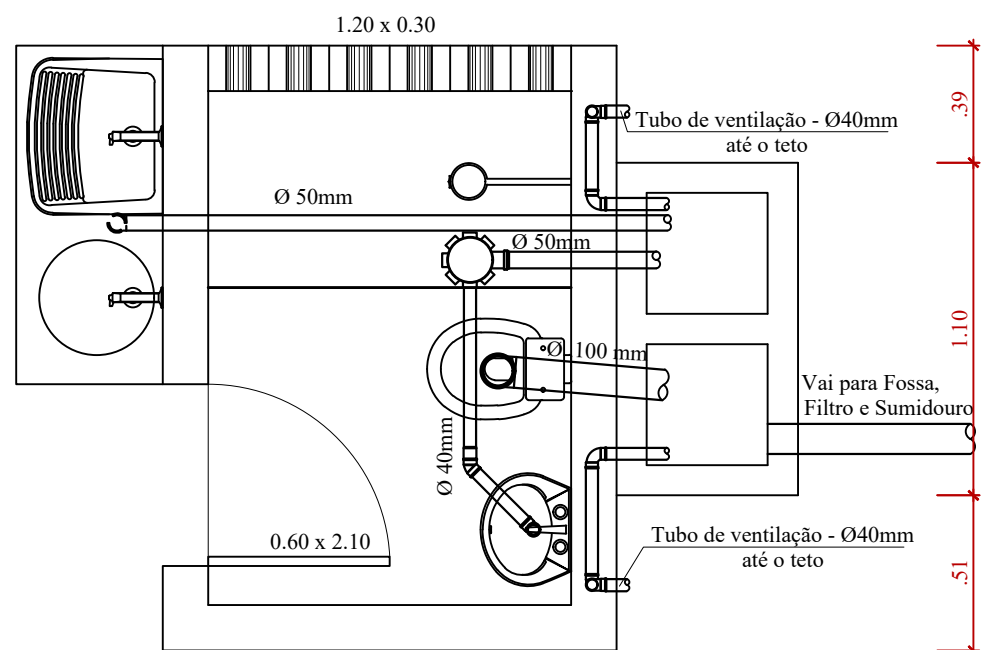
CORTE AA - LIXEIRA  
S/ ESCALA

RECOMENDAÇÕES PARA ATERRAMENTO DOS EQUIPAMENTOS:

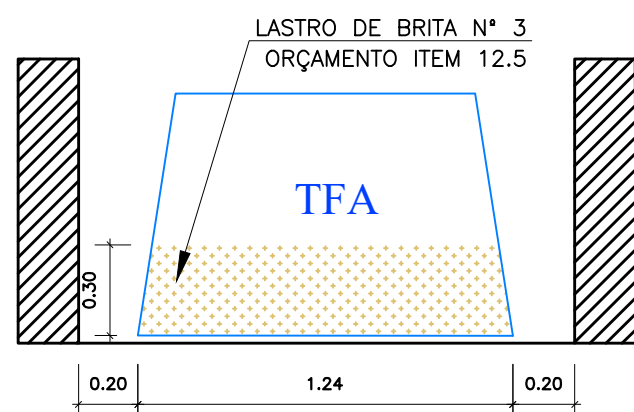
- COLOCAR O EQUIPAMENTO INSTALADO NA DEVIDA PROFUNDIDADE DA "COTA DE CHEGADA" QUE CONSIDERAMOS DE, NO MÁXIMO, 0,40 CM DE ALTURA;
- AO INSTALAR O TANQUE BIODIGESTOR, APLICAR ÁGUA LIMPAA DENTRO DO TANQUE E IR ATERRANDO GRADATIVAMENTE A AREIA JUNTO COM A ÁGUA, DE MANEIRA A NEUTRALIZAR AS PRESSÕES INTERNAS E EXTERNAS DO PESO SOBRE O EQUIPAMENTO, PROTEGENDO A INTEGRIDADE DOS EQUIPAMENTOS. PARA O TANQUE FILTRO, DEVERÁ SER FEITO O MESMO PROCESSO;
- NA UNIÃO DE PASSAGENS ENTRE AS TUBULAÇÕES DOS EQUIPAMENTOS, DEVERÁ SER APLICADO COLA PVC;
- APÓS O ATERRAMENTO DOS TANQUES, DEVERÁ SER DEIXADO ACIMA DO NÍVEL DO SOLO 0,20 M DE ALTURA A TUBULAÇÃO DE INSPEÇÃO, AR E DESCARTE DE LODO, TODAS DEVERÃO SER FECHADAS COM TAMPÃO "CAP".



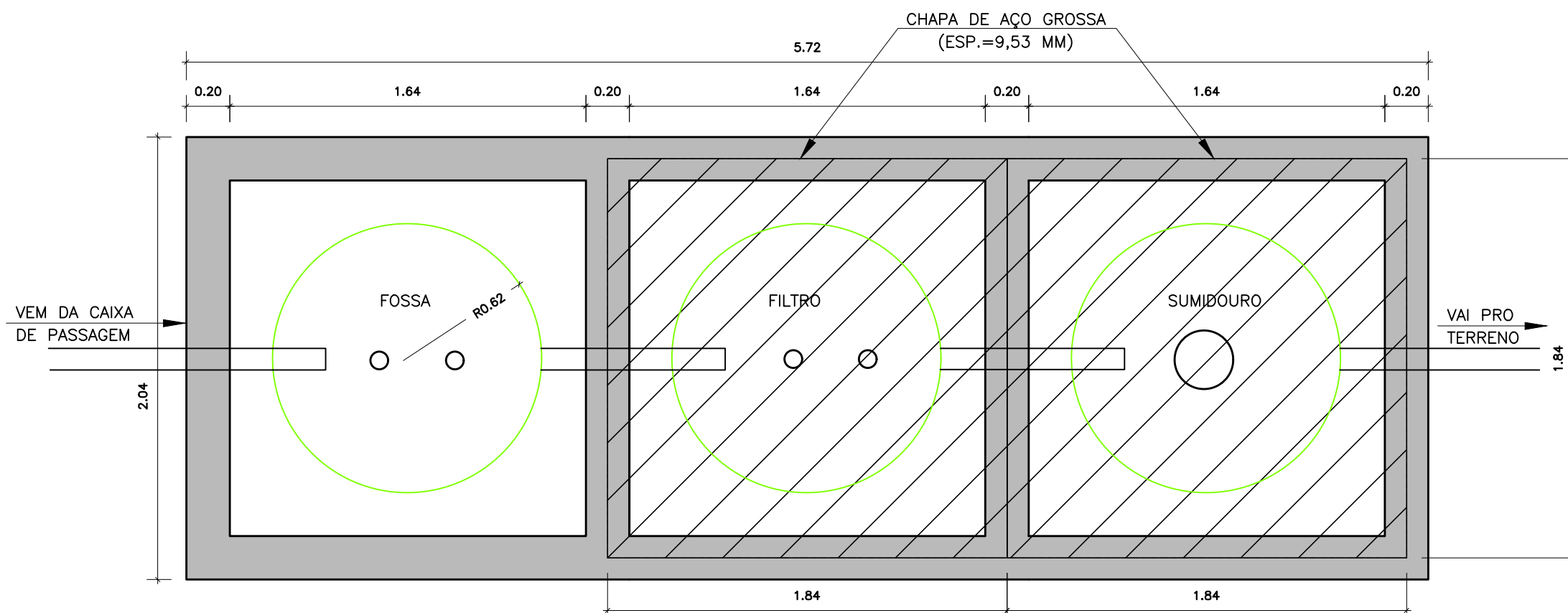
PLANTA BAIXA  
ESCALA 1/25



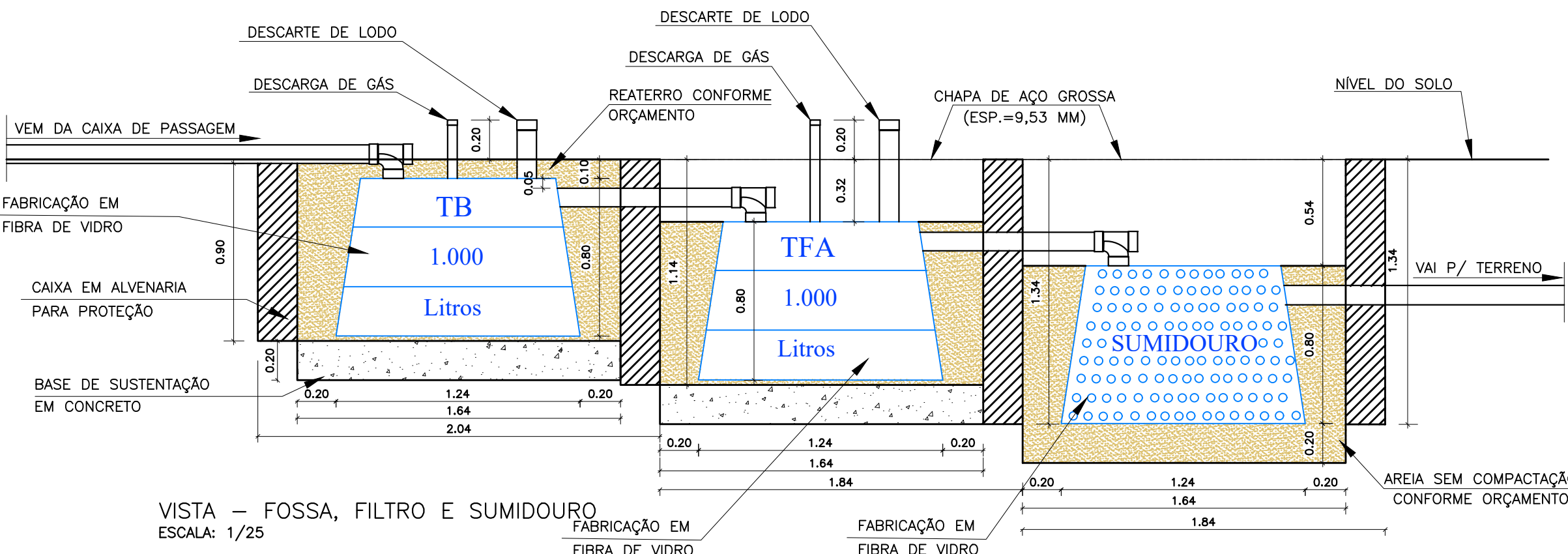
SANITÁRIO  
SEM ESCALA



DETALHE TANQUE FILTRO  
ESCALA: 1/25

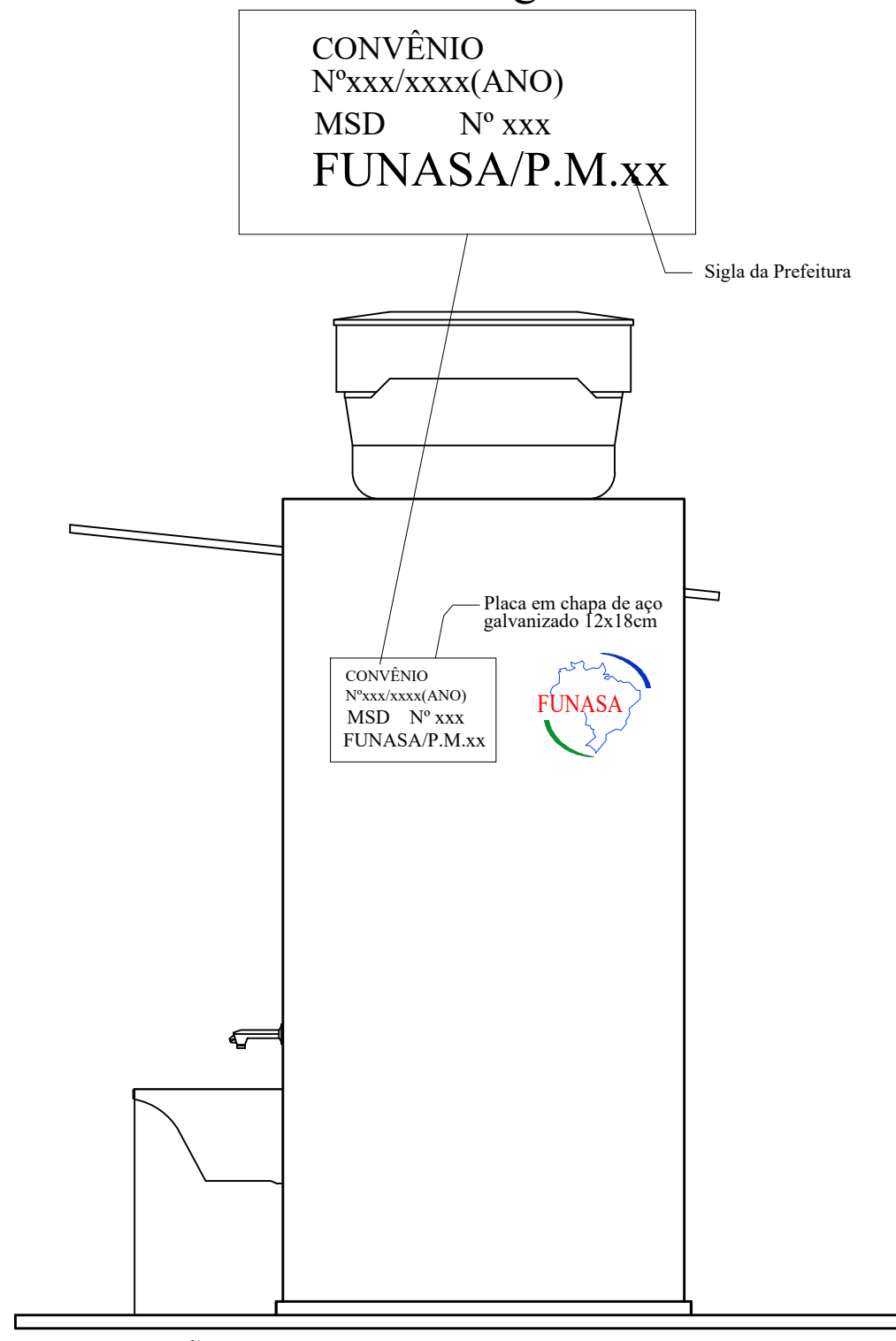


PLANTA BAIXA - FOSSA, FILTRO E SUMIDOURO  
ESCALA: 1/25

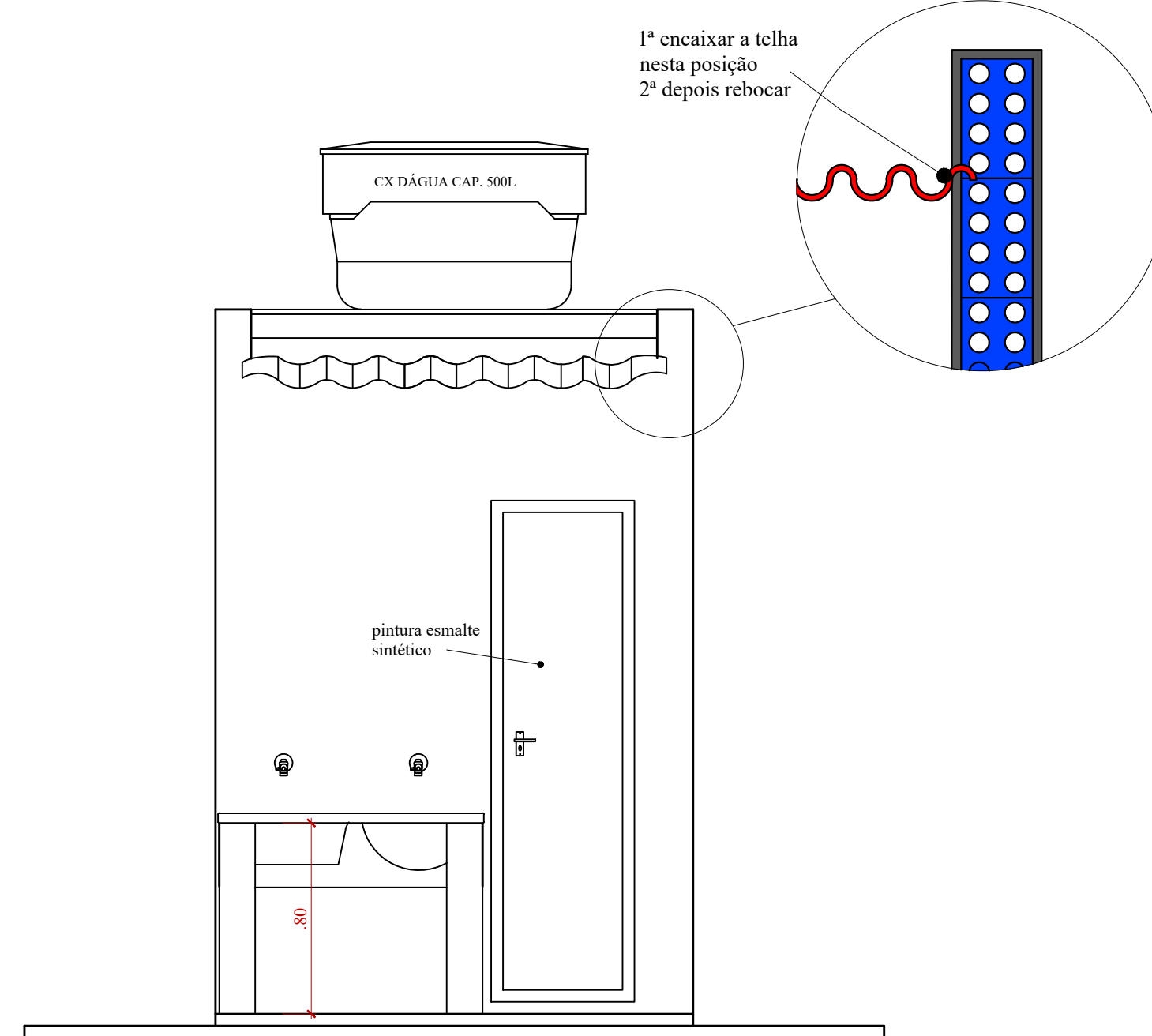


VISTA - FOSSA, FILTRO E SUMIDOURO  
ESCALA: 1/25

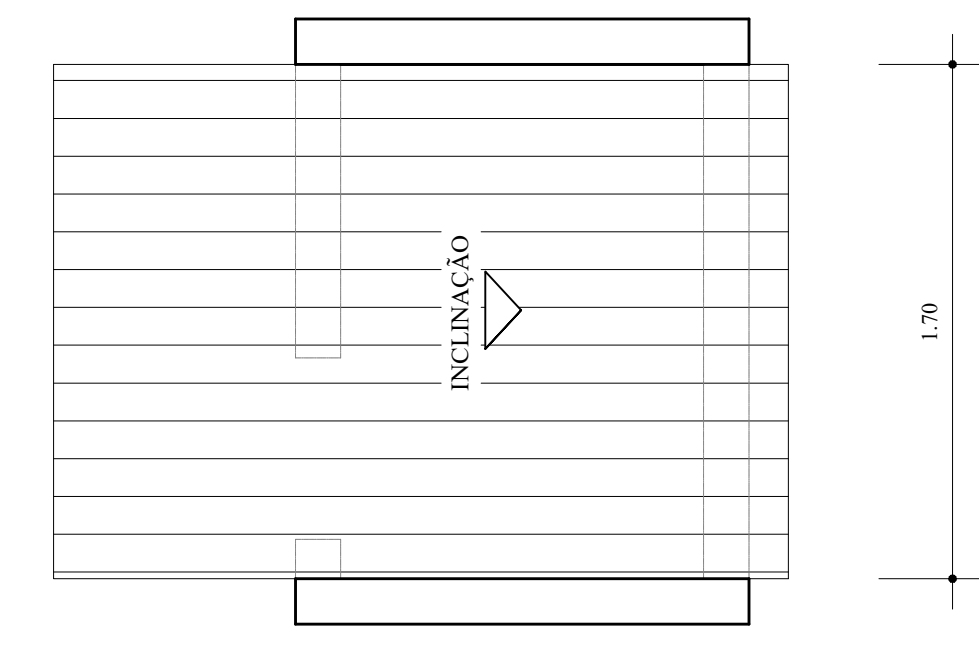
Detalhe da logomarca



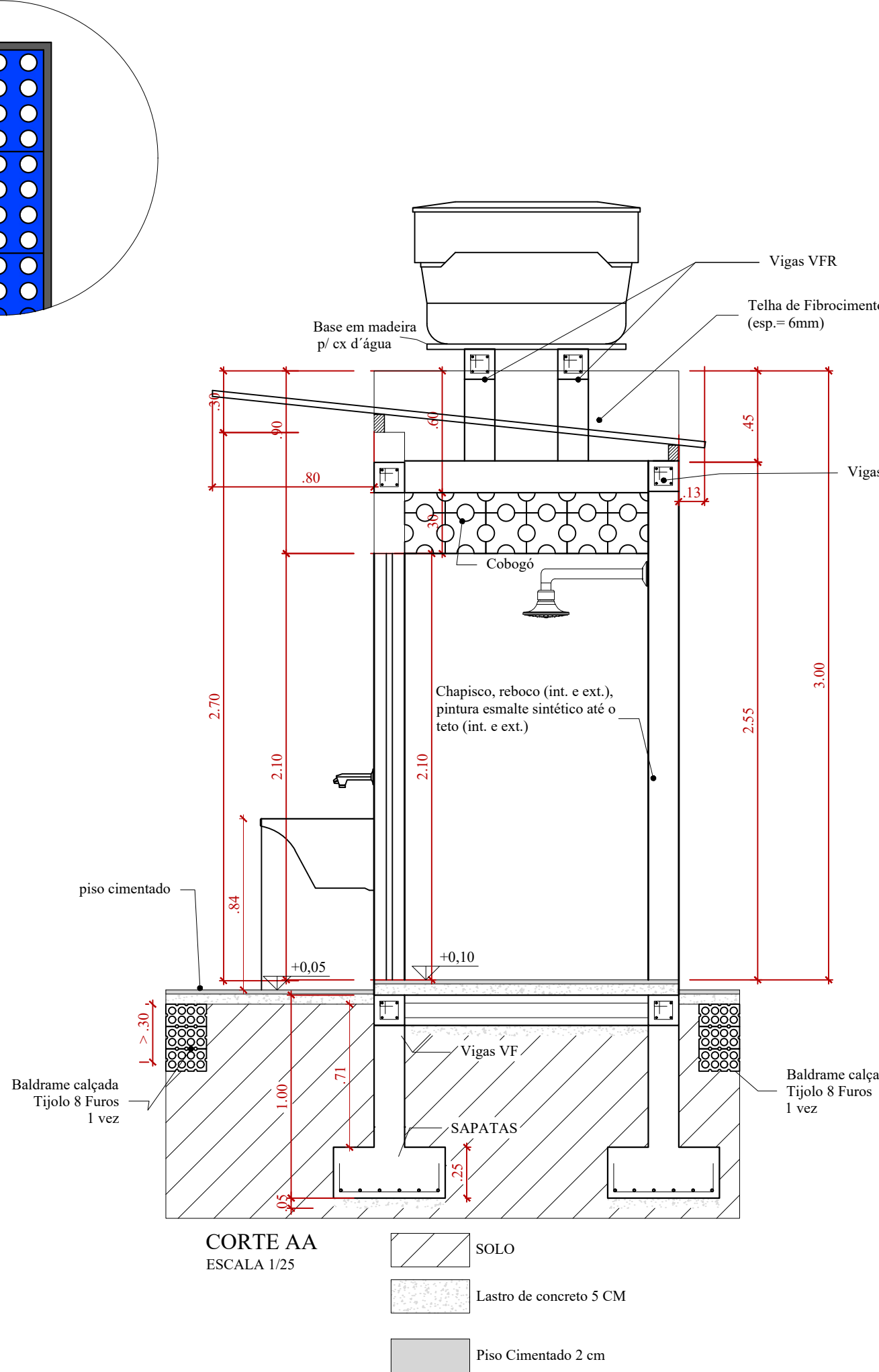
ELEVAÇÃO LATERAL  
ESCALA 1/25



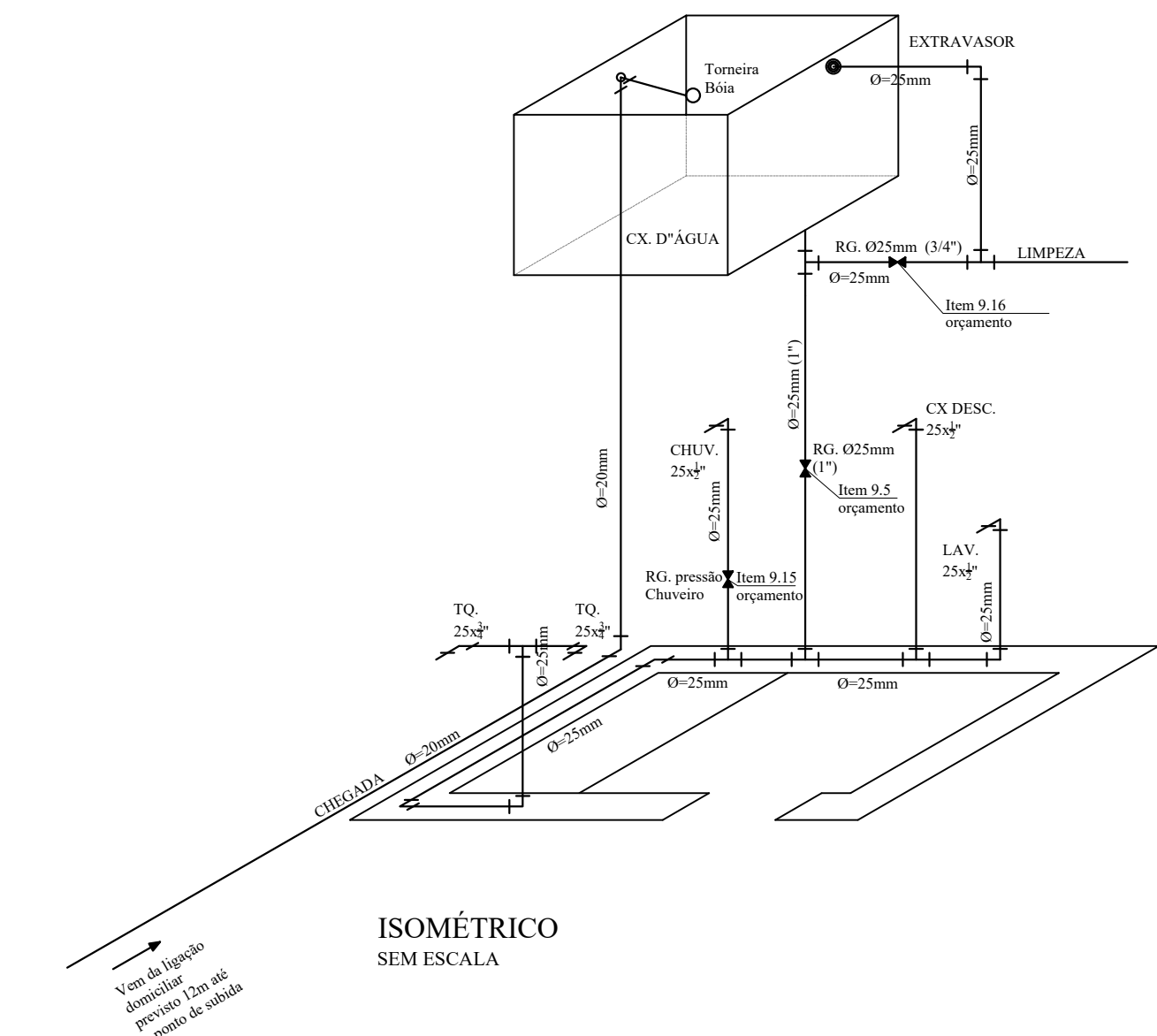
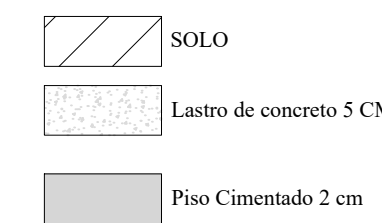
ELEVAÇÃO PRINCIPAL  
ESCALA S/C



PLANTA DE COBERTURA  
SEM ESCALA



CORTE AA  
ESCALA 1/25



ISOMÉTRICO  
SEM ESCALA

<b>AMAC</b> Associação dos Municípios do Acre		Rua Isaura Parente, 2.931 - Estação Experimental CEP 69.912-605 Telefax. (068) 2106 - 3800 E-mail: amac@amac.com.br	
FUNASA		Ministério da Saúde Fundação Nacional de Saúde	CONVENIENTE: Prefeitura Municipal de Jordão
OBRA		BAIRRO NOVO MATEUS	ANO <b>2018</b>
IMPLANTAÇÃO DE MELHORIAS SANITÁRIAS DOMICILIARES			TIPO <b>MSD</b>
CONTEÚDO DA PRANCHA: PLANTA BAIXA, CORTES, FACHADA, HIDRÁULICO, SANITÁRIO E DETALHES			FOLHA <b>1/1</b>
PREFEITO MUNICIPAL:			
ÁREAS (m²)	AUTOR DO PROJETO: Mendelson M. Cunha Eng. Civil - CREA 92890-AC	ASSINATURA DO AUTOR DO PROJETO	
Existente:	CONV. SICONV 864277/2018 CONV 0413/2018	ART:	ART VINCULADA:
A Demolir:	DESENHO:	ESCALA:	DATA:
Total:	MENDELSON	INDICADA	MARÇO/2019
M O D	A B C D E F G H I	UNIDADE:	METRO